

北京创思工贸有限公司

2022 年度社会责任报告

关于本报告：

尊敬的利益相关方，为落实科学发展观、构建和谐社会、推进经济社会可持续发展，北京创思工贸有限公司特向社会公布 2022 年度企业社会责任报告。报告将真实、客观地反映我司在 2022 年从事经营管理活动中，履行社会责任方面的重要信息。希望本报告能让员工、客户与消费者、合作伙伴、公众、政府等利益相关方全面了解本公司的社会责任实践信息，起到与社会各界沟通、交流的桥梁作用，并加强对本公司社会责任工作的认知。我司诚恳接受社会各界监督和指正，督促我司更好发展，为社会发展做贡献。

时间范围：2022 年 1 月 1 日至 2022 年 12 月 31 日。为增强报告可比性和完整性，部分内容超出上述范围。

报告周期：本报告为年度报告。

数据来源：本报告使用数据来自公司 2022 年年报，以及公司正式文件和统计报告。

报告内容：本报告是公司对社会和行业、自然环境和资源、客户、员工等利益相关方践行社会责任的总体表现。

目 录

总经理致辞：回归本质、脚踏实地、坚持不懈、凝心聚力	1
第一篇 关于创思	4
一、公司简介	4
二、公司组织结构	5
三、公司文化	6
四、荣誉奖项	6
第二篇 关爱员工、助力成长	6
一、依法科学用工	6
二、保障员工基本权益	7
三、助力推动员工成长	7
四、关爱员工	8
五、健康经营	8
第三篇 安全生产、绿色发展	9
一、安全管理	9
二、职业健康	10
三、能源管理	11
四、绿色办公	11
第四篇 诚信经营、合作发展	11
一、遵守商业道德	11
二、合作共赢	12
第五篇 承担责任、回馈社会	12
一、树立行业典范	12
二、助力国防	13

总经理致辞：回归本质、脚踏实地、坚持不懈、凝心聚力

时节如流，北京创思工贸有限公司（以下简称“创思”）已经走过 20 多年的风雨历程。如果将公司比作一个人，那这个年龄是最富朝气和创造力的年龄。创思自成立伊始就将企业的发展与需要承担的社会责任牢牢连接，坚守企业的发展不给社会带来一丝负担的信念，不断磨炼，形成了敢为人先的创新精神、笃定前行的坚守精神、自强不息的奋斗精神，这些精神成为了创思高歌前行源源不断的动力。

今天我们总结创思的社会责任工作，就是要通过回顾过往来重温我们出发时的初心，为历史赋予意义，为当下确定坐标，为未来找准方向，从而获得继续前行的精神凝聚力。“为健康护航，为环保助力，为民族添彩”是创思人的使命，也是创思的社会责任和奋斗目标。

回顾过去，创思突破了民营企业的“死亡期”，经历了非典的“恐怖期”，度过了金融风暴的“危险期”，主动迎接了欧债危机的“疲软期”，哪一次危机都是靠创思人上下同心、团结一致、靠人心的凝聚所迸发的热情和激情、靠坚定的执着、靠不抛弃不放弃的恒心和持续的努力，创思不仅度过了危机而且将每一次危机转化成了发展的契机。我忘不了，创业初期，家人们一起做饭、一起攻克技术难关、一起加班挑灯夜战、一起欢度节假日，下班后一起学习专业理论知识，我们相信人心齐泰山移。

我忘不了，2003 年非典期间，大家几个月不敢出门，就是那一年创思开始了第一届创思杯运动会，我们深信只有自

能抵御灾难。

我忘不了，2004年创思走向市场阶段，做网站到凌晨1:00，我们送做网站的专业人士回家，回到公司时已经是凌晨3:30，我们一起煮方便面充饥的情景；我们坚信只要大家同心，没有迈不过去的坎。

我忘不了，2008年~2009年金融危机，公司没有解雇一个员工，我们内部调岗，大家一起学习“领袖的风采”，全员参与读书和讨论“主人翁精神”，同时召开全员技能培训分享会。通过学习，大家端正了工作态度、增强了相互信任、提高了技能，2010年公司业绩翻了2.5倍；我们坚信“和谐拯救危机”。

我忘不了，2011年公司启动ERP项目，增盖二期厂房，增加设备投入，公司处于内外软硬件兼修阶段，同事们工作的忘我程度，感动和惊呆了金蝶的项目负责人。经过大家的共同努力，3个半月项目正式上线了，为公司管理升级奠定了基础；我们坚守只有付出才能有收获。

我忘不了，欧洲客户产线出现问题，创思各道工序明确责任连夜赶工，34小时将产品送到了法兰克福！这是创思急客户之所急的真实践行；我们秉承客户是企业的衣食父母。

我忘不了，2015年12月21日中国工程院院士87岁的金国藩老先生来到创思，兴奋不已写下了“自强不息、求真务实、开拓创新、服务世界”的殷切期望；我们深知行业前辈赋予我们的责任。

我同样忘不了，2019年中美贸易战、三年疫情，使我们心智越来越强大。面对当下严酷的市场环境，公司选择了迎难而上。

感恩为创思贡献的家人们、感恩相信创思的客户们、感恩支持创思的朋友们、感恩关爱创思的前辈们、感恩光学行业给了我们施展才华的道场。

伴随世界光学产业链的重新布局和调整，伴随科学技术的迅猛发展，光学元件超高精度化和品种多样化，成为了世界市场对光学元件的需求趋势，同时随着研发周期缩短、产品更新换代加快，对小批量、高精度产品呈现快速增长的需求。以上这些变化使我们必须以全新的方式和思维应对这场世界性的变革。

20 多年来创思靠专注和聚焦于自己熟悉的领域深耕细作，靠追求质量至上着眼于长期持续发展，靠精准的定位和专业的反馈速度，靠反应灵敏和训练有素的团队协作，靠持续不断的学习建立科学管理和文化支撑，靠诚信和严谨得到了客户的信任，靠在特定的市场缝隙中小占优势，靠开放和创新不断增长产品附加价值。创思的未来将秉承以上原则，深入践行创思哲学，让社会因为我们的存在变得更美好。

追求全体员工物质和精神两方面幸福的同时，扎根光学领域，以卓越品质成就客户为社会发展作贡献。为了实现上述目的，我愿意与创思全体家人一道勤奋努力，尽自己毕生精力，使公司取得更大的发展，使创思成为每一位公司家人都安心托付自己未来的卓越企业。

第一篇 关于创思

一、公司简介

北京创思工贸有限公司（简称“创思”）创建于2000年，致力于高精度光学元件和组件的加工和服务，是出口型高新技术企业。经营范围包括：制造光学仪器；零售光学仪器；光学仪器技术开发、咨询；经营本企业和成员企业自产产品及技术进出口业务，本企业和成员企业生产所需的原辅材料、仪器仪表、机械设备、零配件及技术进出口业务（国家限定公司经营和国家禁止出口的商品除外），经营进料加工和“三来一补”业务。

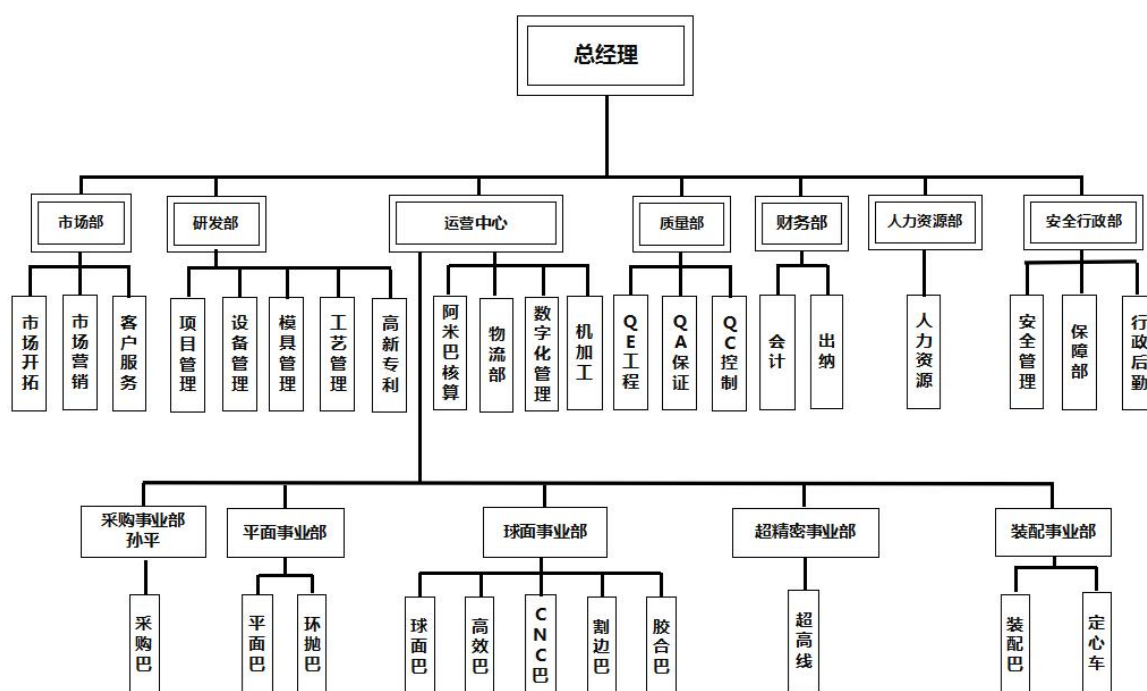
创思坐落于北京市通州工业开发区，注册资本2000万元，占地7.3亩，建筑面积4914.23平方米，创思工贸共有棱镜、窗口&反射镜、透镜、胶合透镜、镀膜、装配镜头等六大产品系列，主要有平面及球面镜上千品种产品。公司广泛采用高科技材料、技术和设备，有效提高能源利用效率，实现生产低能耗；通过对废气、废水及废弃物的绿色排放和回收利用，实现低排放；同时，制定了《绿色供应链管理办法》，按照法规和标准对供应商要求有害物质和回收利用，确保光学镜片产业链的产品符合要求。

创思一直致力于高精度光学元件及装配的生产加工，有很多技术是国内光学行业首创，当前国内光学产业加工方式仍以传统光学的制造方式为主，不仅加工中所用辅料为沥青、金刚砂等非环保辅料，而且传统抛光设备性能老旧，其从接单到发货周期长达6-8周，并且生产中间过多的不确定因素严重影响到产品精度。传统加工工艺不仅效率低，而且生产中间会产生污染环境、伤害人

体的有害物质（例如，长期作为粘结胶的沥青和松香熔化时会产生有害气体）。创思利用数控自动化工艺和智能化信息系统，结合传统光学加工工艺，打造出一种新的结合模式，从而大幅缩短整个流程中的时间，效率高，无污染，产生了保护环境、保证人身健康的社会效益。

2017年创思工贸基于基因测序仪筒镜中的高精度光学元件和装配件，进行智造100-高端装备核心部件数字化车间建设项目，可实现全工序数字化智能管控，使数字化加工、在线检测、在线管控三位一体，开发出高精度光学元件的数字化制造模式，为基因测序仪和其他高端光学设备批量提供高精度核心光学元件及筒镜镜头，助力国内的二代基因测序仪和其它高端光学设备实现突破性进展。作为全球高品质光学镜片的环境友好型工厂，北京创思工贸有限公司将有效发挥行业导向性作用，全面推进光学镜片产业的低碳化发展。

二、公司组织结构



三、公司文化

创思的使命：追求全体员工物质和精神两方面幸福的同时，扎根光学领域，以卓越品质成就客户，为社会发展做贡献。

创思的愿景：成为员工幸福，客户感动，社会尊敬的百年企业。

创思的价值观：感恩利他、自强不息、开放进取、科学创新、诚信协作。

创思的作风：认真、快、坚守承诺、绝不找借口。

创思的四个坚持：坚持客户第一、坚持顺应人性、坚持真材实料、坚持创业激情。

创思的经营哲学：为了更幸福人生，为了共建卓越创思，为了社会因我们更美好。

四、荣誉奖项

- AEO 高级认证企业 - 中华人民共和国北京海关
- 高新技术企业 - 北京市科学技术委员会、北京市财政局、北京市税务局
- 绿色工厂 - 工业和信息化部
- 北京市“专精特新”中小企业 - 北京市经济和信息化局
- 专精特新“小巨人”企业 - 工业和信息化部

第二篇 关爱员工、助力成长

一、依法科学用工

截至 2022 年 12 月 31 日，北京创思工贸有限公司在职员工总数为 192 人，从学历结构上，研究生及以上学历员工占比 2.60%；本科生学历员工占比 28.64%，大专学历员工占比 17.71%。促进员工就业是企业社会责任的重要体现，保障就业、稳定就业，是社会稳定和发展的大计。北京创思工贸有限公司一直以来都把对人才的呵护和尊重放在首位，实行公平公正、民主、人人平等

的人才战略。2022年，根据自身发展需要积极创造就业机会，在促进就业的同时，各类人才资源得到合理配置。对新入职的员工，公司开展各类培训活动，包括企业发展历程、企业文化、企业组织架构、公司规章制度等，使其快速融入创思大家庭愉快的工作和生活。

二、保障员工基本权益

1. 遵守劳动法规

作为不断发展进步的民营企业，创思认真遵守《中华人民共和国劳动法》、《中华人民共和国劳动合同法》及《就业促进法》等相关法律法规。公司完善人事管理制度12份，包括劳动合同管理、员工异动管理、考勤休假管理、薪酬保险与福利管理、奖惩管理、培训管理、加班管理等制度。

2. 平等雇佣

公司重视员工的切身利益，最大限度地保障员工和退休人员的各项合法权益；在平等自愿的基础上与员工签订劳动合同，员工劳动合同签订率100%。

三、助力推动员工成长

公司遵循“开发人的潜能，不断挑战高目标”的人才工作宗旨，秉持“感恩利他、自强不息、开放进取、科学创新，诚信协作”的人才理念，引导员工快速成长、追逐梦想，激发员工的内驱力和创造力，实现公司和员工的共同发展，以支持公司战略目标的实现

1. 教育培训

为加强公司战略规划落地、有序开展公司人才梯队建设，2022年制定了揽月A和揽月B“管培生培养计划”，陆续组织开展“巴长等级闯关”等人才培养重点项目，为公司后备人才梯队建设、提升人才综合能力素质夯实基础；

2. 健全完善一线工程技术人员职业发展通道

公司关心员工发展，弘扬劳模和工匠精神，激发全体员工学习技术、提升技能的积极性、主动性。鼓励职工专利申报，公司将职工的改善创意成果固化并进行传承；同时，对职工的知识产权专利实施有效保护，2022 年对员工优秀改善进行挖掘和再加工，全年共获得 16 件国家专利。

四、关爱员工

1. 关爱员工分享幸福

公司努力为每一位员工送去企业的温暖，让每一位员工分享到企业的幸福，在创思这个大家庭里感受到家的感觉。三八妇女节、五一劳动节、中秋节、国庆节、元旦春节等发放礼品或过节费，每月员工生日会时向大家送去祝福及慰问。

2. 困难员工帮扶

公司一贯保持帮助员工解决实际困难的优良传统，专门成立了爱心基金会。爱心基金的目的是为员工提供保障，当员工在遇到困难时，及时得到关爱和帮助，帮助创思家人渡过难关。奉献利他之心、助人之心、爱心之心、感恩之心，员工之间传递温暖及爱心，激发每个人对生命的敬畏及意义，体现企业当担的使命感；意义在于提倡互助互爱的企业文化，传承公司的人文关怀精神，弘扬扶危济困的传统美德，以公司搭建的爱心平台、培育爱心文化、推进爱心行动。

五、健康经营

创思在员工身心健康方面持续倾注了力量。从最初的员工家访、给先天烫

伤的员工做手术、建立六级过滤水系统、每年定期体检，到金融危机期间不裁员、不降薪、调岗培养技能，企业内训、外训、拓展训练、开展家庭开放日等等，建立积极向上的氛围；同时，与员工的亲人建立和谐关系，担当企业是社会细胞的责任。

◇ 春节后“百家宴”和“开门红”，以顺应人性为发心，达到预热收心之目的；

◇ 加强身体强健和自强心灵的春季“创思杯运动会”；

◇ 彰显员工自信和放松娱乐的“夏季烧烤晚会”；

◇ 持续施行企业给员工父母的“月孝敬薪酬”，通过公司的实际行动培养员工百善孝为先的德行；

◇ “创思可食用景观”的持续维护，培养员工孩子认知大自然的同时，建立员工和谐家庭。

第三篇 安全生产、绿色发展

一、安全管理

公司高度重视安全生产管理工作。2022年7月，成立了安全管理部，配备了2名注册安全工程师进行专业的安全管理，同时公司还任命15名兼职安全管理人员进行日常的安全管理工作。

2022年公司通过了三级安全标准化的评审。公司结合实际，对照标准，从安全生产责任制、安全生产制度、安全操作规程、应急救援、安全生产教育培

训、生产设备设施等 22 项安全内容进行梳理和分配，将各部门各环节的安全生产工作有机融合，实现全过程、全岗位参与的系统性安全生产，促推安全生产管理迈上新台阶。

完善修订 26 份《安全管理制度》和 72 份《安全操作规程》，下发年度应急演练计划和安全教育培训计划，按计划组织各公司安全应急演练，对演练效果进行评估，总结安全应急演练过程中的不足，进一步完善应急演练方案，做到有备无患，切实保护员工生命安全，全年没有发生重大安全事故。

二、职业健康

创思严格遵守国家劳动法、职业病防治法等有关法律法规和技术标准，认真贯彻上级领导部门的工作要求，坚持“预防为主、防治结合”的方针，扎实开展职业健康管理工作，持续开展全员健康活动。

公司 2022 年开展 GB/T45001《职业健康安全管理体系》认证，全员积极参与职业健康目标、指标和管理方案的制定，以“零”缺陷通过了体系的监督性审核，保证体系有效运行。

公司认真做好职业卫生管理工作，积极淘汰落后工艺和设备，推广应用新技术，提高机械化和自动化水平，强化职业病危害源头控制，降低和消除职业危害及风险。

公司严格按照职业病防治法律法规规定，认真开展作业场所职业健康有害因素监测和评估，积极落实职业危害告知、个体防护以及职业健康体检等制度措施。配备满足岗位要求的劳动防护用品，开展职业健康体检，加强劳动过程中的防护与管理。对于涉及职业危害因素岗位，保证每年一次现场检测和每年

一次职业病专项体检，降低职业危害风险，切实保障员工健康权益。

三、能源管理

2022 年公司完成了数字化改造一期项目，实现了对公司内供配电、给排水、空气环境进行详细运维管理，实时掌握公司的能耗、生产环境状态和设备、设施运行数据及运行工况，同年 10 月通过能源管理体系认证，完善修订 8 份能源相关管理制度。

四、绿色办公

公司积极践行绿色办公理念，大力推行无纸化办公、远程视频会议等工作模式，有效节约办公成本，提高工作效率，营造绿色办公良好氛围。

第四篇 诚信经营、合作发展

创思的商业文明主要体现在“商业道德”和“合作共赢”两方面，我们尊崇传统的文化道德。经营企业以盈利为目的，但更要遵守商业道德，严格遵纪守法，与客户、供应商及各利益相关方诚信交易、公开透明、光明正大追求利润、保持促进发展的关系，以求达到双赢的目的。

一、遵守商业道德

创思在经营企业的过程中，秉承以致良知为经营原则，要求员工做人与做事同一套标准，以作为人何为正确作为道德准则要求自己，并开展各项商业活动。

- ◇ 坚持诚信经营、公平交易；
- ◇ 坚持以平等互利为合作方针，追求光明正大的利润；

- ◇ 坚持合法经营、贯彻并倡导公平竞争。

二、合作共赢

我们创思，深深地意识到，作为一家高精尖制造业，在当今社会，不可能脱离了外部环境而独立存在，也不可能在整个行业、产业链的危机中独善其身。创思本身从事的是创造性工作，更需要的是与客户、供应商，乃至竞争同行的携手合作，相互学习，相互帮助，互惠互利，才能更好地推动光学领域的技术进步。

- ◇ 坚持开放合作、积极开展与企业间的交流；
- ◇ 发展战略合作伙伴、共同开拓市场；
- ◇ 建立联盟和服务平台提供社会人才培养基地；
- ◇ 坚持科学发展，主动转型提高企业实力；
- ◇ 创思与合作伙伴共同完成一项任务
- ◇ 的过程中，互惠互利，相得益彰，实现双方共同的利益。

第五篇 承担责任、回馈社会

一、树立行业典范

作为一家有信仰和开放的企业，我们以诚信的经营、奉“客户至上”的服务理念、秉“自强不息”的精神，以开放的心态，携手行业同仁共同进步。

在经营过程中，主动打开行业边界，将自己的经营方式、考核方法和体系、质量体系经验、技术经验、自主研发的计算软件，各种专业知识，与同行进行交流，相互借鉴、取长补短；同时传播创思的经营心得、经营理念；与同

行分享创思的成功与失败经验，采取“请进来、走出去”的方式，与行业同仁共同营造美好的行业氛围，实现共同发展。

二、助力国防

科学技术是建设强大国防的根本支柱。创思坚持技术创新，用所具备的能力，制造出领先的产品，为国家高精尖领域，如“光刻”、“军事探测”、“空间技术”、“强激光”等提供有力支持，为国家贡献一份力量。

创思利用十多年积累的经验，不断革新工艺，提高质量和精度。坚持科技创新发展，主动引进国内外先进设备、仪器、技术和人才。通过与大学及国家科研院所建立了合作关系，将自己的能力应用到祖国需要的科研和军事领域，做出了真正的贡献。

“助力国防”是创思的梦想，用 18 年持续的追求与精进，不断钻研和进取，挑战高目标，为国防和科研事业服务



 地址：北京市通州区工业开发区广源东街2号 101113

 电话：+86-10-69574218, 69574217

传真：+86-10-69574216, 69574219

 E-mail: info@transoptics.com.cn